



臺北音樂廳與圖書總館 (暫定)

本案基地面積 6,532坪
音樂廳 / 圖書館地上九層，總面積約18874坪
停車空間地下3層樓，總面積約8398坪

東門捷運站

大安森林公園站

信義路三段

大安站

大安森林公園

大安高工
SITE

建國高架道路

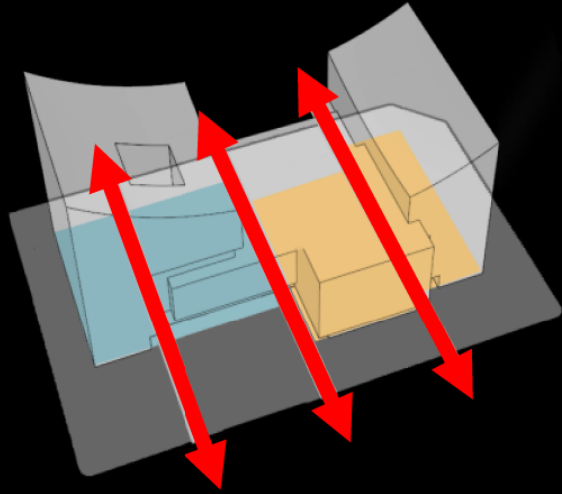
復興南路二段

科技大樓站

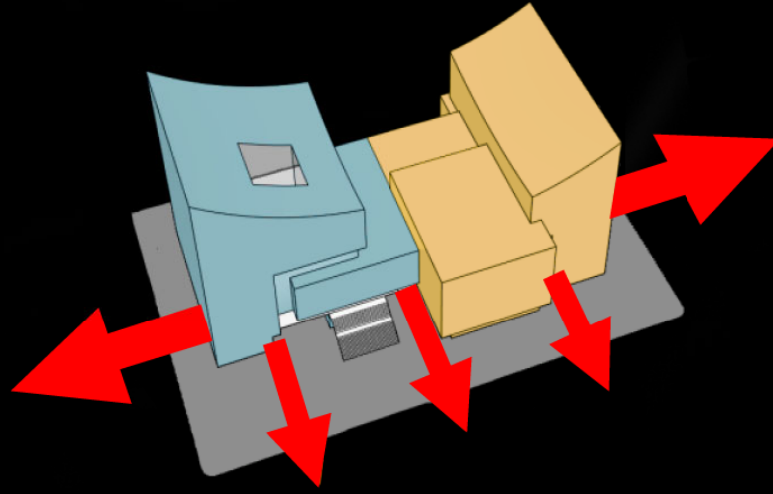
本案基地位於文教住宅區巷弄間，為美國在臺協會(AIT)舊址，東側接大安高工。主要車行為北側信義路、東側復興南路，及西側建國南路與高架橋。臨近捷運大安站及大安森林公園站，交通便捷。本案規劃的一大重點，是延續台北東區的棋盤式都市紋理。



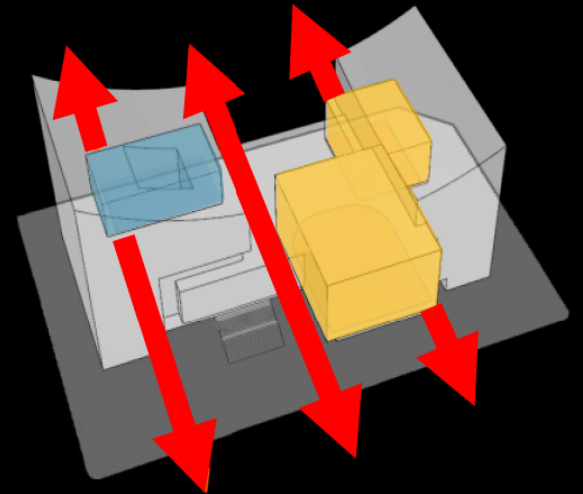
延伸都市 街巷紋理



功能分區 資源互補



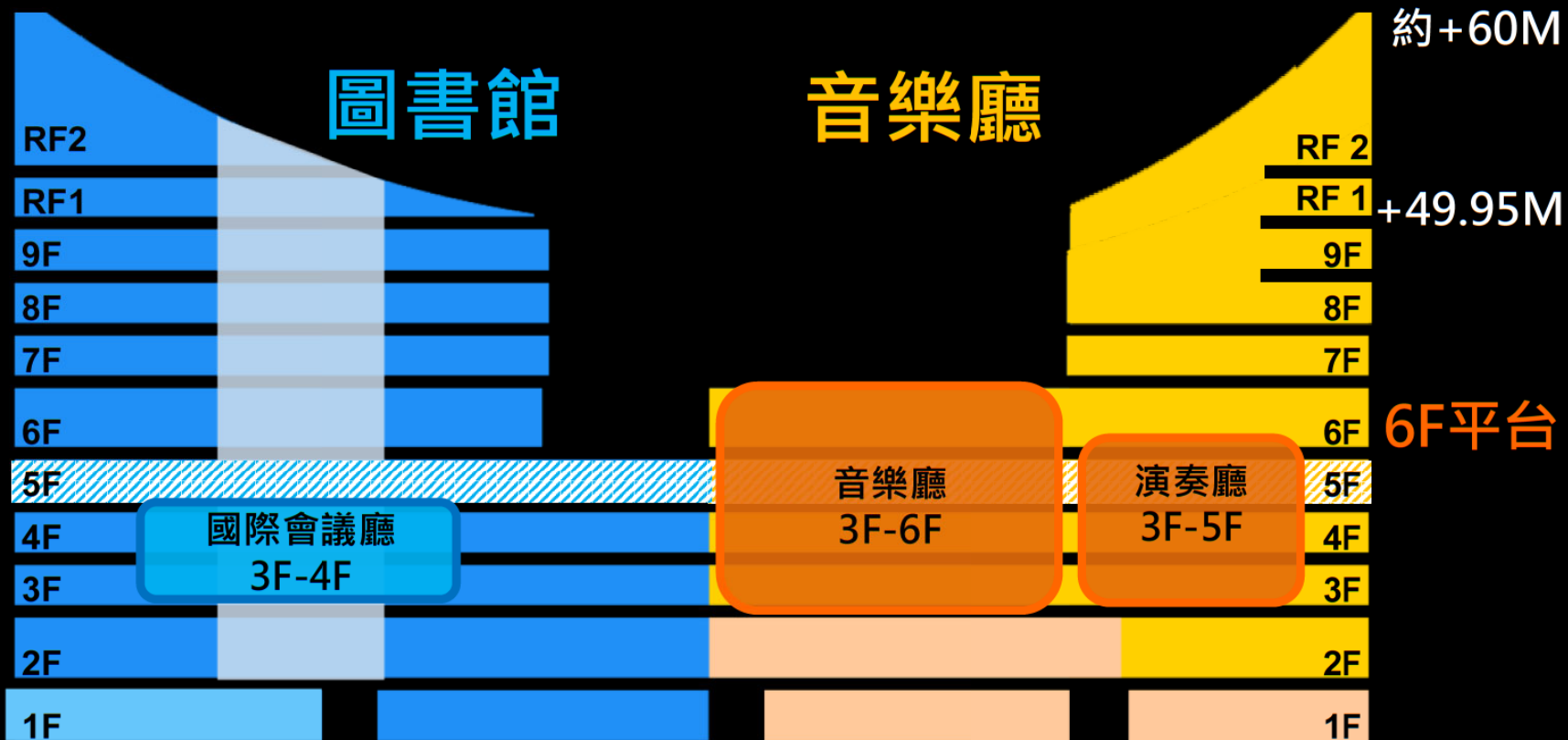
三座主要 表演空間



- 將延伸的都市街巷紋理，讓人們可在地面層自由穿越
- 整個量體分為北側的圖書館與南側的音樂廳，分區清楚又可方便聯繫
- 把三個，各具特色的主要表演空間分別嵌入其中

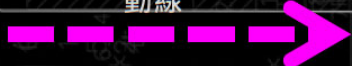
特定空間

公共空間



縱剖面上，以5樓為界，
以下是公共性的空間，6樓以上，則分別為圖書館與音樂廳的特定性空間

主要車行動線



汽車停車場
出入口

車行管制
自動伸降車擋

車行管制
自動伸降車擋

音樂廳
卸貨區

機車
出入口

市集廣場

圖書館
卸貨區

信義路三段166巷6弄

巷弄步行街

巷弄步行街

巷弄步行街

建國南路二段69巷

- ❶ 互動水廣場
INTERACTIVE WATER PLAZA
- ❷ 戶外閱讀及休憩花園
READING GARDEN
- ❸ 記憶瓊公圳步道
LIUGONGJUN WALK
- ❹ 音圖落客廣場
LIBRARY PLAZA
- ❺ 入口大臺階
ENTRY TERRACE
- ❻ 自修光庭
STUDY ATRIUM
- ❼ 巷弄步行街
ALLEY WALK
- ❽ 樹陣廣場
GREEN STREET & PLAZA
- ❾ 街角榕樹花園
BANYAN TREE GARDEN
- ❿ 戶外餐飲休閒
OUTDOOR F&B
- ⓫ 樂音律動花園
MUSICAL RHYTHM GARDEN
- ⓬ 市集廣場
MULTI FUNCTION PLAZA
- ⓭ 下沉兒童花園
SUNKEN KIDS PLAY GARDEN

入口水廣場

自修光庭

入口大階梯

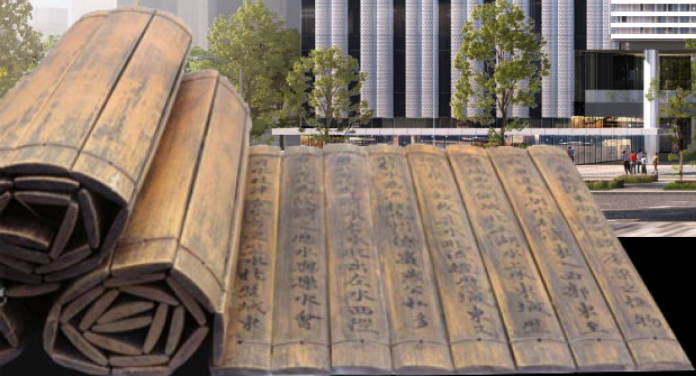
信義路三段134巷

退縮7M提供車行

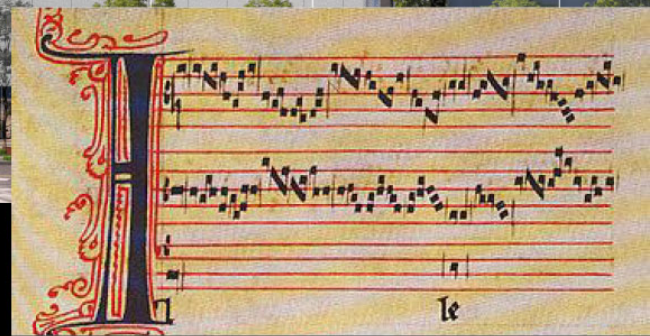


圖書館

音樂廳



竹簡

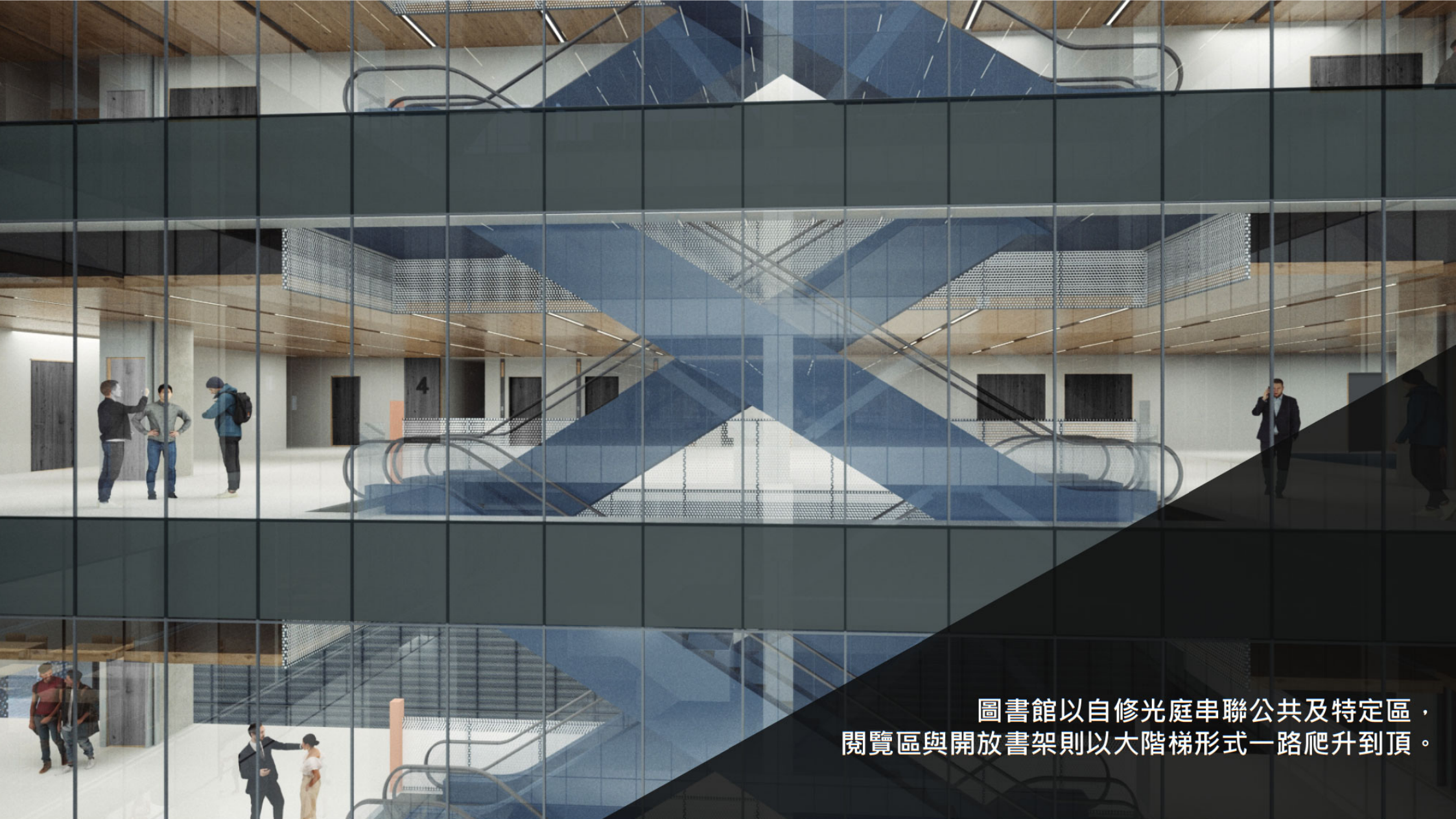


五線譜

造型簡單，外牆的構成啟發自古代竹簡書籍，與西洋五線譜的單純線條；



音樂廳
可容納1500席，是一個溫馨而親切的演出空間，
有如由樂器一般地發聲。



圖書館以自修光庭串聯公共及特定區，
閱覽區與開放書架則以大階梯形式一路爬升到頂。



它也提供豐富而隨機的都市空間，
包括廣場、綠帶、花園、中庭、大台階、
二樓平台、3、4樓大廳、6樓平台等，創造出屬於市民的多層次都市空間。

多樣的空間、優雅的造型加上豐富的建築內容，
組織成台北獨一無二、兼具在地性、公共性、文化性、
及藝術性的新音樂廳與圖書總館。



我們希望把臺北音樂廳與圖書總館設計成為一個獨具台北街巷文化及空間特色的文化新地標。

臺北音樂廳與圖書總館

命名意見調查

填問卷抽獎看表演、聽音樂會，
調查自即日起至7月10日截止!!



掃描QR code
立即填寫問卷

